

Общество с ограниченной ответственностью  
«Сибгеосервис»

г. Томск ул. Гагарина д.35 , ИНН 7022010615, КПП 701701001, ОГРН 1027001619391  
р/с 40702810910030001720, в филиале ПАО Банк ВТБ г.Красноярске , БИК 040407777  
к/с 30101810200000007777. тел. (3822) 529-006, e-mail: [sibgeotomsk@yandex.ru](mailto:sibgeotomsk@yandex.ru)

---

Утвержден:  
Решением Совета Наргинского  
сельского поселения

№ \_\_\_\_\_ от \_\_\_\_\_ 2017г

**ПРОЕКТ ПЛАНИРОВКИ И МЕЖЕВАНИЯ ТЕРРИТОРИИ**

Проект планировки и проект межевания улицы Чапаева в с. Нарга  
МО «Наргинское сельское поселение».

Заказчик: Иванова Ирина Владимировна.  
Договор б/н от 24.12. 2016 года

Директор ООО «Сибгеосервис» \_\_\_\_\_  
м.п.

Ю.И.Гайдуков

г. Томск 2017г.

## СОДЕРЖАНИЕ

<b>№ п/п</b>	<b>Наименование</b>	<b>Страница</b>
1	Постановление МО Наргинское сельское поселение № 28 от 03.04.2017г	3
2	Пояснительная записка	4-5
3	Проект планировки территории	6
4	Проект межевания территории	7-8

АДМИНИСТРАЦИЯ НАРГИНСКОГО СЕЛЬСКОГО ПОСЕЛЕНИЯ  
МОЛЧАНОВСКИЙ РАЙОН ТОМСКАЯ ОБЛАСТЬ

ПОСТАНОВЛЕНИЕ

03.04. 2017<sub>г.</sub>

№ 28

с. Нарга

О разработке проекта планировки и  
проекта межевания улицы Чапаева  
в с.Нарга, Наргинского сельского поселения  
Молчановского района, Томской области

Рассмотрев обращение Ивановой И.В. от 03.04.2017г. вх. №14, в соответствии со статьями 45 и 46 Градостроительного кодекса Российской Федерации

**ПОСТАНОВЛЯЮ:**

1. Разрешить Ивановой Ирине Владимировне подготовить проект планировки и проект межевания улицы Чапаева в с. Нарга, Наргинского сельского поселения, Молчановского района.

2. Рекомендовать Ивановой И.В.:

1) Документацию проекта планировки и проекта межевания улицы Чапаева в с. Нарга, Наргинского сельского поселения, Молчановского района разработать в соответствии со статьями 42, 43, 45, 46 Градостроительного Кодекса РФ, утвержденными Генеральным Планом и Правилами землепользования и застройки Наргинского сельского поселения.

2) Представить документацию проекта планировки и проекта межевания улицы Чапаева в с. Нарга, Наргинского сельского поселения в Администрацию Наргинского сельского поселения на проверку и утверждение.

3. Опубликовать настоящее постановление на официальном сайте муниципального образования Наргинское сельское поселение.

4. Контроль за исполнением настоящего постановления оставляю за собой.

Глава Наргинского  
сельского поселения



М.Т. Пономарев

## *Пояснительная записка*

Проект планировки и проект межевания улицы Чапаева в с. Нарга МО «Наргинское сельское поселение» разработан ООО «Сибгеосервис» на основании Договора б/н от 24.12.2016г. на выполнение кадастровых работ по уточнению земельных участков под объектом недвижимого имущества – многоквартирным жилым домом по ул. Чапаева в с. Нарга, расположенным на территории муниципального образования «Наргинское сельское поселение»

Прохождение границ уточняемого земельного участка обусловлено сложившейся архитектурной застройкой в границе кадастрового квартала 70:10:0103001, сведения о котором содержатся в кадастровом плане территории, выданного филиалом федерального государственного бюджетного учреждения "Федеральная кадастровая палата Федеральной службы государственной регистрации, кадастра и картографии" по Томской области от 10.03.2017 г.

Уточняемые земельные участки расположены в *территориальной зоне* (Зона индивидуальной застройки жилыми домами). Зона предназначена для застройки индивидуальными жилыми домами, допускается размещение объектов социального и культурно-бытового обслуживания населения, преимущественно местного значения, иных объектов согласно градостроительным регламентам.

Уточняемые земельные участки имеют непосредственный *доступ* к землям (земельным участкам) общего пользования: ул. Чапаева.

*Основанием* для проведения работ является:

- Договор б/н от 24.12.2016г. на выполнение кадастровых работ по уточнению земельных участков ул. Чапаева в с. Нарга под объектом недвижимого имущества – многоквартирным жилым домом, расположенным на территории муниципального образования «Наргинское сельское поселение».

Уточнение земельных участков выполняется по причине кадастровой ошибки, которая получилась в результате пересчета из условной системы координат в МСК 70, т.к. земельные участки были поставлены на кадастровый учет до введения системы координат МСК 70. При уточнении земельных участков меняется местоположение, конфигурация и площадь.

При проведении кадастровых работ по уточнению земельных участков была выполнена съемка земельных участков в существующих границах. Границы земельных участков устоявшиеся, огорожены со всех сторон забором. В результате уточнения земельных участков получены следующие площади:

Земельный участок с кадастровым номером 70:10:0103001: 530 – 1311 кв.м.

Земельный участок с кадастровым номером 70:10:0103001: 11 – 1387 кв.м.

*Исходными данными* для разработки проекта межевания территории являются:

- Кадастровый план территории от 10.03.2017 г., выданный филиалом федерального государственного бюджетного учреждения "Федеральная кадастровая палата Федеральной службы государственной регистрации, кадастра и картографии" по Томской области.

В процессе разработки проекта межевания территории использовались следующие материалы и нормативно-правовые документы:

- Градостроительный кодекс Российской Федерации от 29.12.2004 N 190-ФЗ;
- Земельный кодекс Российской Федерации от 25 октября 2001 года N 136-ФЗ;
- Федеральный закон «О введении в действие Жилищного кодекса Российской Федерации» №189-ФЗ от 29.12.2004г.

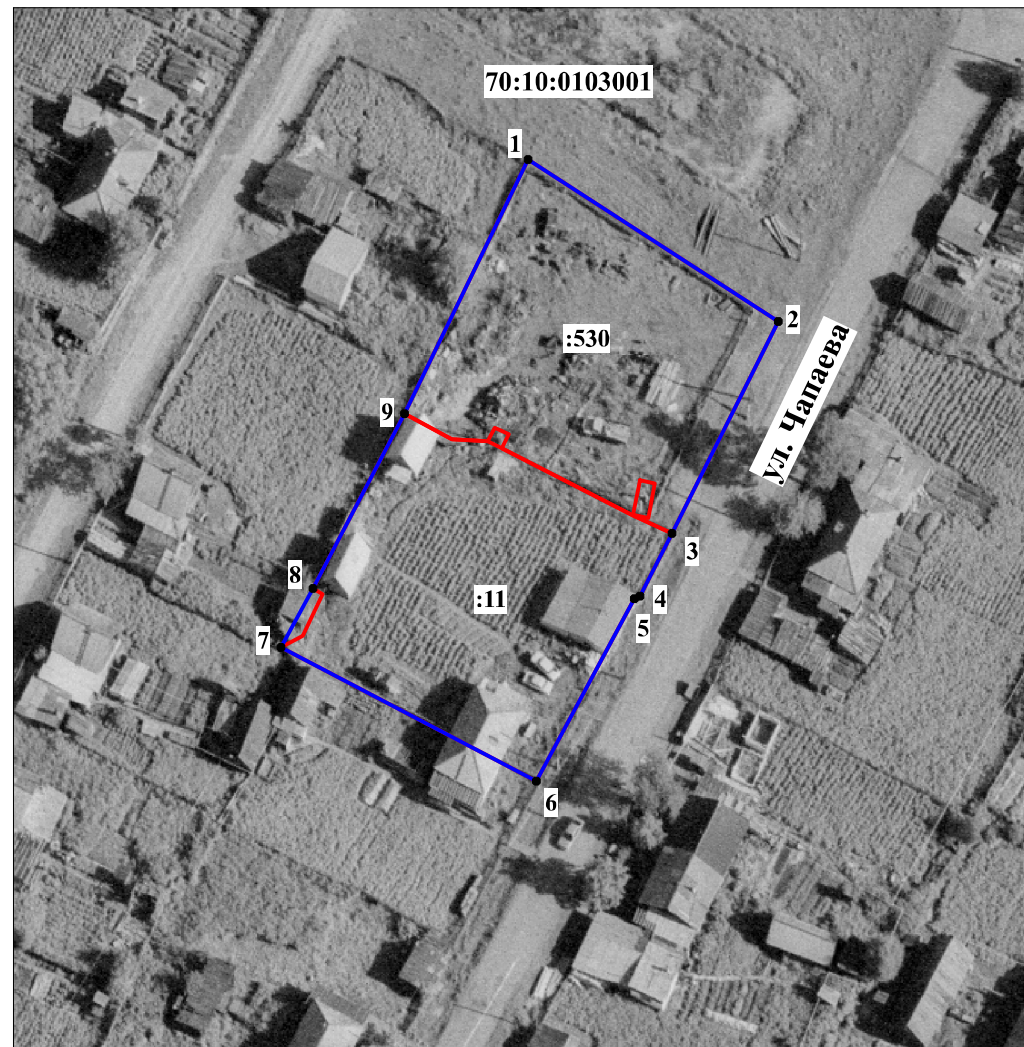
- Правила землепользования и застройки муниципального образования «Наргинское сельское поселение» утверждены Решением Совета Наргинского сельского поселения № 27 от 13.11.2013г

- Приказ Минэкономразвития РФ от 24.11.2008 N 412 (с изм. от 30.06.2011) "Об утверждении формы межевого плана и требований к его подготовке, примерной формы извещения о проведении собрания о согласовании местоположения границ земельных участков" (вместе с "Требованиями к подготовке межевого плана»)

- другие нормативно-правовые акты.



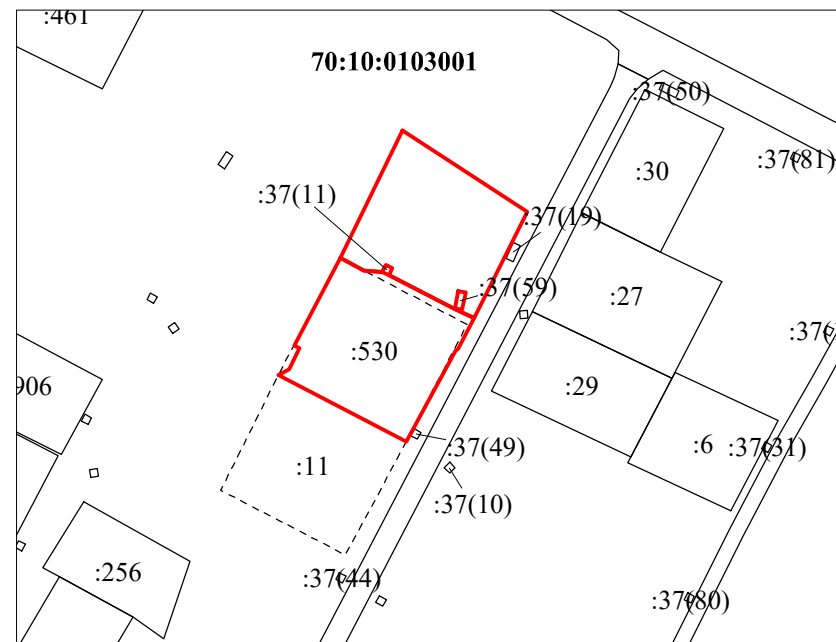
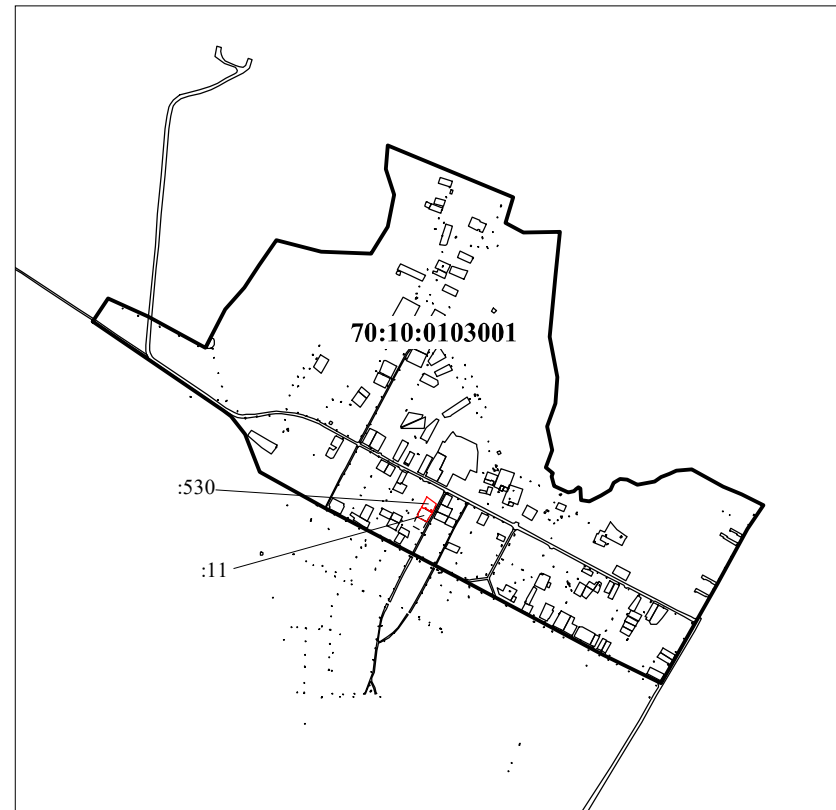
ПРОЕКТ ПЛАНИРОВКИ ТЕРРИТОРИИ  
Масштаб 1:1000



Каталог координат проектируемой территории

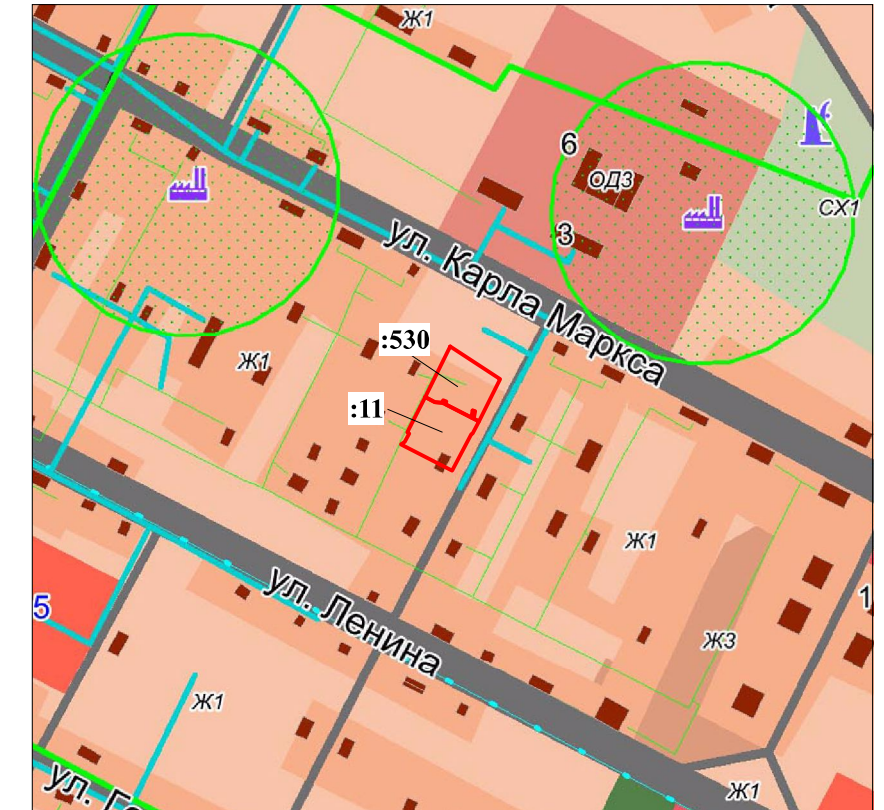
№ точки	X м	Y м
1	483409.55	4239633.41
2	483388.14	4239666.46
3	483360.06	4239652.45
4	483351.83	4239648.19
5	483351.43	4239647.41
6	483327.30	4239634.49
7	483345.01	4239600.68
8	483352.79	4239604.91
9	483375.94	4239617.07

Схема расположения земельных участков  
в границах элемента планировочной  
структуры (квартале)  
Масштаб 1:25 000



Масштаб 1:2000

Схема расположения земельных участков  
на карте градостроительного зонирования  
М 1:5000



УСЛОВНЫЕ ОБОЗНАЧЕНИЯ

- ГРАНИЦЫ
- СЕЛЬСКОГО ПОСЕЛЕНИЯ
  - НАСЕЛЕННЫХ ПУНКТОВ
- ГРАДОСТРОИТЕЛЬНЫЕ ЗОНЫ
- Ж1
  - Ж3
  - Ж2
  - ОД3
  - ОД1
  - ОД2
  - Р1
  - П
  - ИТ3
  - СП2
  - СХ1
  - СХ2
  - ОТ1
  - В

Условные обозначения:

- Граница проекта планировки и межевания
- Границы уточняемых земельных участков, установленные в ходе кадастровых работ
- Поворотные точки уточняемых земельных участков и их обозначение
- 70:10:0103001** - Номер кадастрового квартала
- Границы земельных участков по данным ГКН
- Границы уточняемых земельных участков стоящих на ГКН
- :123** - Кадастровый номер земельного участка по данным ГКН

Долж.	Ф.И.О.	Подп.	Дата
Кад. инж.	Храмых Ю.А.		
Директор	Гайдуков Ю.И.		

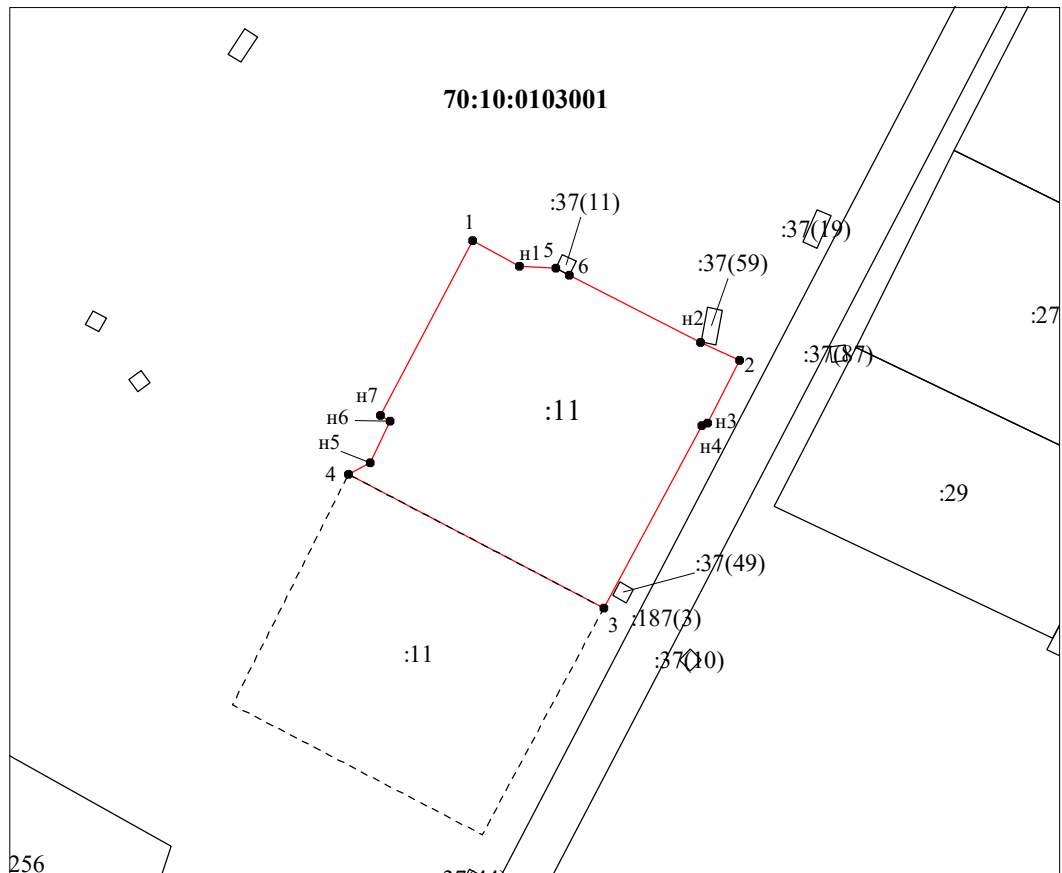
Проект планировки и межевания территории  
улицы Чапаева с.Нарга МО "Наргинское сельское поселение"

Уточнение земельных участков  
с кадастровыми номерами  
70:10:0103001:530 и 70:10:0103001:11

Стадия	Лист	Листов
П	1	3

ООО "Сибгеосервис", г. Томск, ул. Гагарина 35  
тел./факс (3822) 529-006, sibgeotomsk@yandex.ru

# ПРОЕКТ МЕЖЕВАНИЯ ТЕРРИТОРИИ



Масштаб 1:1000

## Каталог координат (МСК-70 зона4)

№ точки	X_м	Y_м
1	483375.94	4239617.07
н1	483372.56	4239623.30
5	483372.27	4239628.08
6	483371.37	4239629.90
н2	483362.47	4239647.27
2	483360.06	4239652.45
н3	483351.83	4239648.19
н4	483351.43	4239647.41

№ точки	X_м	Y_м
3	483327.30	4239634.49
4	483345.01	4239600.68
н5	483346.54	4239603.55
н6	483352.03	4239606.17
н7	483352.79	4239604.91

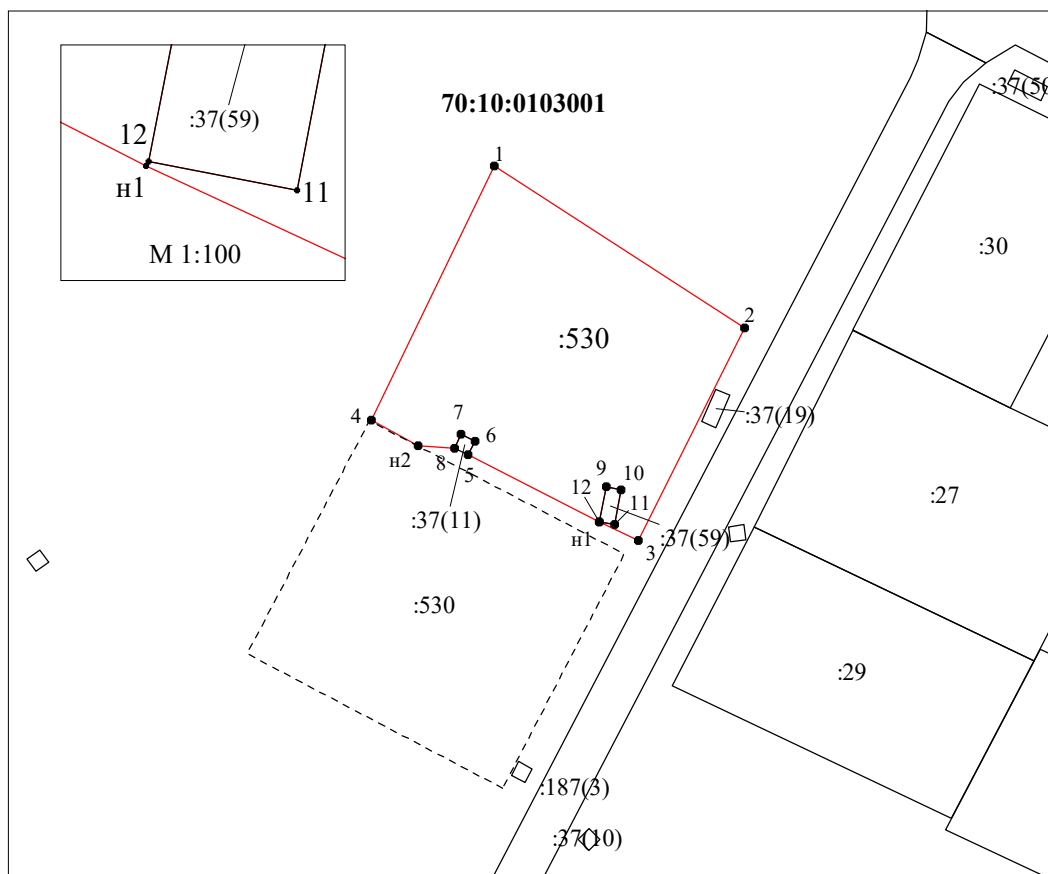
### Характеристики земельного участка:

Кадастровый номер уточняемого земельного участка - 70:10:0103001:11  
 Площадь земельного участка - 1387 кв.м.  
 Категория земель - Земли населённых пунктов  
 Разрешенное использование - Для ведения личного подсобного хозяйства  
 Ограничения, обременения - Нет  
 Площадь (ограничения, обременения) - Нет  
 Территориальная зона в соответствии с правилами землепользования и застройки - Ж-1 Малоэтажная застройка усадебными жилыми домами  
 Адрес земельного участка - Российская Федерация, Томская область, Молчановский район, Наргинское сельское поселение, с.Нарга, ул. Чапаева, 3 кв.1

### Условные обозначения:

- - уточненная граница земельного участка установленная при проведении кадастровых работ
- - поворотная точка границы уточненного земельного участка
- н1 - номер поворотной точки границы уточненного земельного участка
- - границы земельного участка стоящего на кадастровом учете
- :215 - учетный номер земельного участка стоящего на кадастровом учете
- - - - границы уточняемых земельных участков стоящих на кадастровом учете

# ПРОЕКТ МЕЖЕВАНИЯ ТЕРРИТОРИИ



Масштаб 1:1000

## Каталог координат (МСК-70 зона4)

№ точки	X_м	Y_м	№ точки	X_м	Y_м
1	483409.55	4239633.41	н2	483372.56	4239623.30
2	483388.14	4239666.46	4	483375.94	4239617.07
3	483360.06	4239652.45	Вкрапленный земельный участок		
н1	483362.47	4239647.27	9	483367.12	4239648.20
5	483371.37	4239629.90	10	483366.74	4239650.15
6	483373.19	4239630.80	11	483362.15	4239649.27
7	483374.10	4239628.97	12	483362.53	4239647.30
8	483372.27	4239628.08			

## Характеристики земельного участка:

Кадастровый номер уточняемого земельного участка - 70:10:0103001:530  
 Площадь земельного участка - 1311 кв.м.  
 Категория земель - Земли населённых пунктов  
 Разрешенное использование - Для ведения личного подсобного хозяйства  
 Ограничения, обременения - Нет  
 Площадь (ограничения, обременения) - Нет  
 Территориальная зона в соответствии с правилами землепользования и застройки - Ж-1 Малоэтажная застройка усадебными жилыми домами  
 Адрес земельного участка - Российская Федерация, Томская область, Молчановский район, Наргинское сельское поселение, с.Нарга, ул.Чапаева, 3-1 уч.2

## Условные обозначения:

- - уточненная граница земельного участка установленная при проведении кадастровых работ
- - поворотная точка границы уточненного земельного участка
- н1 - номер поворотной точки границы уточненного земельного участка
- - границы земельного участка стоящего на кадастровом учете
- :215 - учетный номер земельного участка стоящего на кадастровом учете
- - - - границы уточняемых земельных участков стоящих на кадастровом учете